

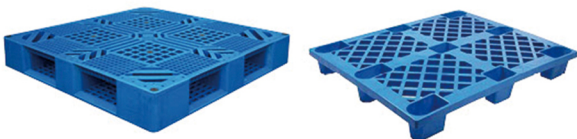


科技提升绿色未来



KLA-D

座驾三点平衡重式电动叉车



适用于单面 / 双面托盘

产品特点

产品简介

- ◎ 无叉腿配重式，单面或双面托盘货物均可适用
- ◎ 轴距短，窄通道堆垛，楼层作业
- ◎ 标配货叉带倾仰功能
- ◎ 方向盘操作
- ◎ EPS电子助力转向系统能减少操纵力，提高灵敏度，改善转向回正特性，弯道自动减速功能，使用更轻松、安全
- ◎ 立式驱动交流电机，无需更换碳刷，具有更好的坡道启动性能和再生制动功能，能有效的提高电机的工作效率和使用寿命，更加节能
- ◎ 人性化的操作平台，配套的USB接口可以和数据线相连接
- ◎ 双链条双油缸起升、视野更开阔
- ◎ 前轮大通过性更强
- ◎ ZAPI控制器、ALBRIGHT接触器、AMP防水电源接插件
- ◎ 标配侧拉式电池快换装置，可适应叉车连续作业
- ◎ 侧拉电池，方便电瓶的互换和维修
- ◎ 可调节的安全座椅，驾驶更舒适、安全
- ◎ 高频MOS管集成控制系统
- ◎ LED工作灯、LED示宽灯、LED尾灯
- ◎ 升高后自动断电

可选配置

- ◎ 冷库专用车型
- ◎ 频闪警示灯
- ◎ 进口蓄电池
- ◎ 货叉侧移功能
- ◎ 锂电

常规配置



操作手柄



LED尾灯



双链条双油缸



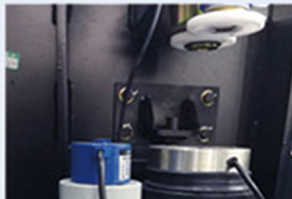
方向盘



防水插件



安全座椅



脚踏加速器



LED照明灯



LED示宽灯



EPS电转向

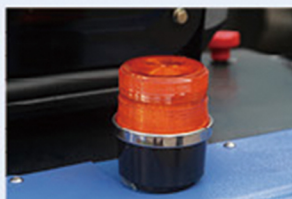
可选配置



锂电池



侧移器



频闪警示灯

产品参数

		MODEL (型号)		KLA08D	KLA10D	KLA12D
Performance (性能)	Maximum load capacity(负载能力)		kg	800	1000	1200
	load center(载荷中心距)	Q	mm	500	500	500
	Maximum lifting height (起升高度)	H3	mm	2000	2000	2000
	Front Overhang (前悬距)	X	mm	165	165	165
	Tilting angle (up/down)倾斜角度	deg	°	3/6	3/6	3/6
	Travel speed (without load) (无负载行驶速度)		km/h	5.5	5.5	5.5
	Travel speed (with load) (负载行驶速度)		km/h	5	5	5
	Lifting speed (without load) (无负载起升速度)		mm/s	97	97	97
	Lifting speed (with load)(负载起升速度)		mm/s	75	75	75
	lowering speed(without load) (无负载下降速度)		mm/s	130	130	130
	Lowering speed (with load) (负载下降速度)		mm/s	140	140	140
	Gradeability (without load) (无负载最大爬坡能力)		%	7	7	7
	Gradeability (with load)(负载最大爬坡能力)		%	6	6	6
	Service weight (with battery) (重量含电池)		kg	1950	1950	2150
Dimensions (尺寸)	Overall length of frame(整车长度)	L1	mm	2270	2270	2270
	Overall width of frame (整车宽度)	B1	mm	1150	1150	1150
	Overhead guard height(护顶架高度)	H5	mm	1950	1950	1950
	Overall height when Mast lowered to lowest (门架降至最低整车高度)	H1	mm	1493	1493	1493
	Overall height when Mast lifted to highest (门架上升至最高整车高度)	H4	mm	2775	2775	2775
	Wheelbase (轴距)	Y	mm	920/1005	920/1005	920/1005
	Fork length (货叉长度)		mm	920	920	920
	Fork spread width (货叉外侧宽度可调范围)		mm	210-680	210-680	210-680
	Fork width (货叉面宽度)		mm	100	100	100
	Fork height when fork lowered to lowest(货叉降至最低高度)	S	mm	60	60	60
	Min ground clearance (最小离地间隙)		mm	73	73	73
	Theoretical width of minimum aisle for right-angle stacking (1200x1000) (直角堆垛通道最小理论宽度)	Asts	mm	2500	2500	2500
	Minimum turning radius (最小转弯半径)	Wa	mm	1188	1188	1188
	Tire (轮胎)	Front wheel(承载轮)		mm	305*127	305*127
Drive wheel(驱动轮)			mm	250*75	250*75	250*75
Wheel material (车轮类型)				polyurethane (聚氨酯)		
Electrical components (动力形式)	Drive motor type (驱动电机类型)			AC series motor(交流电机)		
	Rated output (功率)		kw	1.5	1.5	1.5
	Hoist motor type (起升电机类型)			DC series motor (直流电机)		
battery (电池)	Rated output (功率)		kw	2.2	2.2	2.2
	Voltage (电压)		V	24		
	Capacity (容量)		AH	210		
	Weight (重量)		kg	195		

载荷曲线图 Load Curve

起升高度 (mm)	500载荷中心距 (kg)		600载荷中心距 (kg)	
	KLA08D	KLA10D	KLA08D	KLA10D
1600	800	1000	700	800
2000	800	1000	700	800
2500	800	1000	700	800
3000	800	800	500	600

门架规格

Mast Type 门架类型	Max fork height (货叉最大高度)	Mast lowered (门架降低时高度)	Mast extended (门架延伸时高度)
	KLA08D/10D/12D	KLA08D/10D/12D	KLA08D/10D/12D
Simplex or Duplex mast (2Stage)2级门架	2000	1493	2775
	2500	1743	3275
	3000	1993	3775

二维线图

